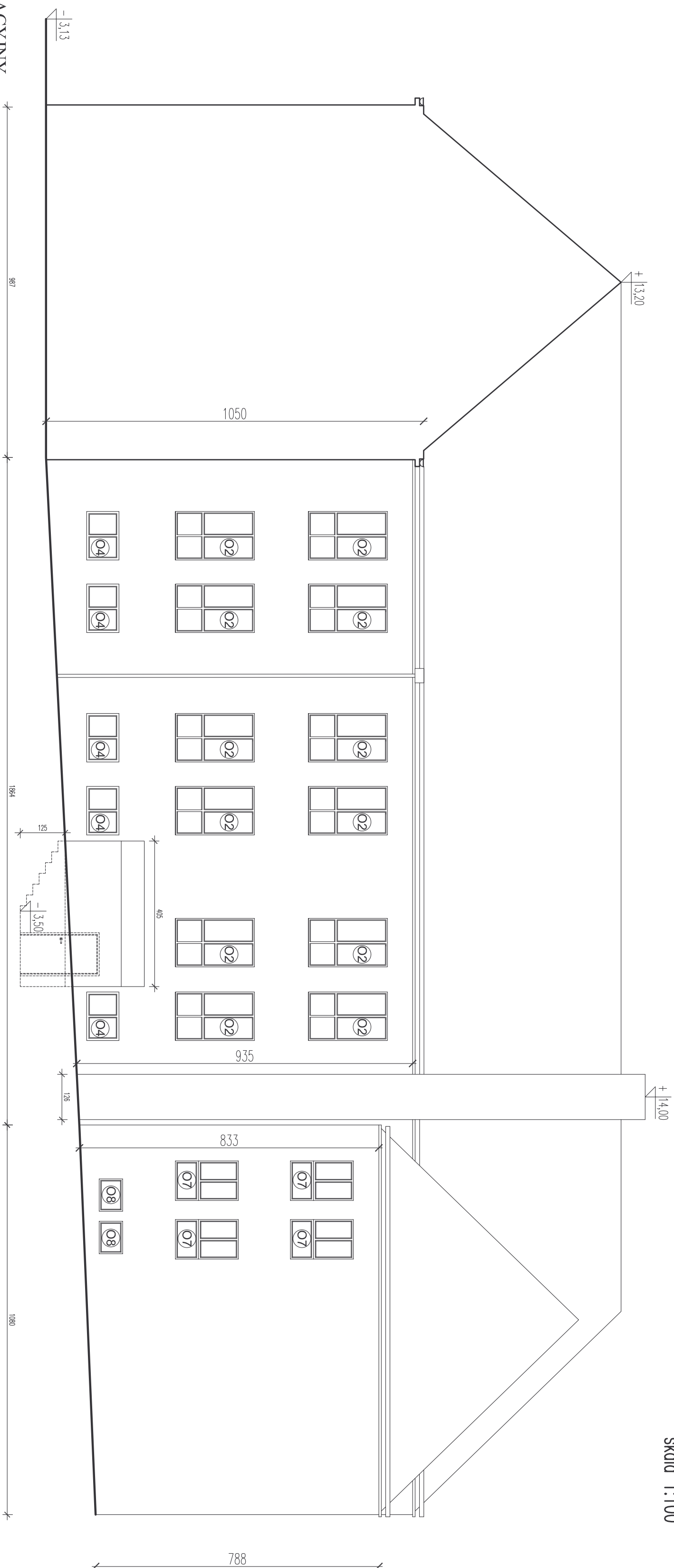
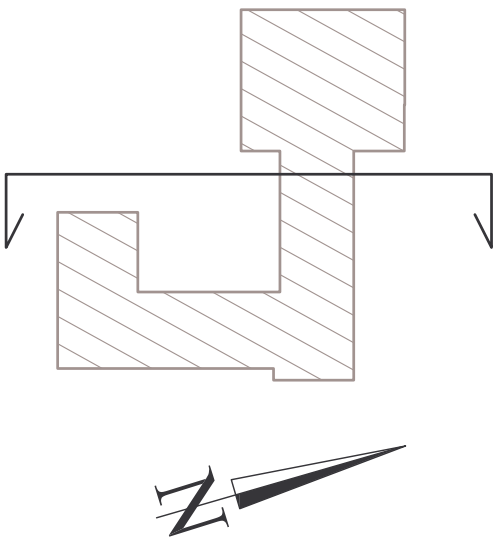


Elewacja północno-zachodnia
skala 1:100



PLAN SYTUACYJNY



UWAGA:

1. Wymiary na podstawie dokumentacji archiwalnej. Dokładne wartości wymiarów sprawdzić na budowie
2. Rysunek został wykonany z dokładnością wystarczającą do wykonania projektu ocieplenia elewacji i nie może być traktowany jako podstawa do innych opracowań.

ZADANIE: Termomodernizacja Zespołu Przedszkolno - Szkolnego w Dobromierzu					
ADRES: ul. Wioszczyńska 5, Dobromierz					
NAZWA RYSUNKU:	Elewacja północno-zachodnia - PROJEKT				STADIUM DOKUMENTACJI: P.B.
Projektował:	Specjalność:	Nr upraw.	Podpis	Data	SKALA:
mjr inż. arch. Ewa Kosztowniak	Architektura	Kl.-220/87		03.2018	1:100
					Rys. nr:
					13